

SHARP

MX-1810U

Digitaal multifunctioneel fullcolour systeem



afdrukken | kopiëren | scannen | faxen | archiveren

Stijl. Eenvoud. Prestaties.

A3-kleuren-MFP voor elke
werkomgeving



Maak het verschil met kleurenafdrukken op A3-formaat

Maak kennis met de compacte, 18 pagina's per minuut snelle en stijlvolle MX-1810U. Met deze verrassend betaalbare MFP kunt u in fullcolour en op volledige snelheid afdrukken, kopiëren en scannen.

We hebben ervoor gezorgd dat de MFP alle belangrijke functies bevat die elk kantoor nodig heeft en bieden u de mogelijkheid zelf uw ideale configuratie samen te stellen. Op deze manier beschikt u over alles wat u nodig hebt, zonder onnodige extra's, in een van de kleinste en meest ruimtebesparende MFP's in zijn klasse.

We hebben extra de nadruk gelegd op gebruiksgemak. De MX-1810U heeft een kleuren-lcd-bedieningspaneel van 7,0 inch (touchscreen) met een styluspen voor eenvoudige

bediening, en elke belangrijke functie is intuïtief en logisch. De papierladen beschikken zelfs over eenvoudig te gebruiken handvaten.

Het beheer van de MFP is heel eenvoudig dankzij de functie voor controle op afstand, voor configuratie en probleemoplossing via het kantoor netwerk.

Meer keuze. Meer waarde

Kies uit een breed aanbod aan opties en stel een op maat gemaakte configuratie samen die precies bij u past. Een automatische dubbelzijdige documenteninvoer zorgt er bijvoorbeeld voor, dat dubbelzijdig scannen en kopiëren snel en eenvoudig verloopt. Met een optionele interne harde schijf kunt u documenten opslaan en opnieuw gebruiken. En dat is nog niet alles.

U kunt tevens kiezen voor een nuttige faxfunctie en diverse softwaretoepassingen van derden voor het automatiseren van handmatige en tijdrovende kantoortaken. Wat u ook kiest, u koopt alleen wat u echt nodig hebt.

Beter voor het milieu

De Energy Star-gecertificeerde MX-1810U maakt gebruik van Sharp's groene technologie voor ondersteuning van uw milieudoelstellingen. Het opwarmen na inschakelen duurt slechts 45 seconden. Bovendien 'leert' de MFP uw normale gebruikspatronen en schakelt hij automatisch uit tijdens rustige perioden. Tevens werkt de scanner met energie-efficiënte led-lampen voor een lager stroomverbruik. Deze en andere slimme ontwerpkenmerken zorgen ervoor dat deze MFP een van de laagste stroomverbruikcijfers in zijn klasse heeft.

Opvallende productkenmerken



Led-lampen met een laag stroomverbruik



Eenvoudig te hanteren handvaten



Lcd-kleurendisplay met styluspen



Optionele automatische dubbelzijdige documenteninvoer voor 100 vel (R-SPF)

Productiviteit voor iedere dag

Het zal u verbazen wat u allemaal kunt doen met de MX-1810U. Anders dan sommige andere MFP's, die langzamer werken met kleur, kan deze krachtige, compacte machine afdrukken en kopiëren op de volledige snelheid van 18 pagina's per minuut. Bovendien kunt u de effectieve snelheid verdubbelen door twee machines aan elkaar te koppelen* en taken over de beide machines te verdelen.

Tel daarbij de hoge scansnelheden op (50 originelen per minuut) en een afdruktijd van slechts 10,2 seconden** voor de eerste afdruk in kleur (zwart-witpagina's nog sneller) en u hebt een apparaat met meer dan voldoende prestaties om het hele team tevreden te stellen.

Verbeterde efficiëntie



Dankzij miniatuurweergave* behoudt u de controle

Complexe taken worden snel uitgevoerd dankzij de optionele automatische dubbelzijdige documenteninvoer voor 100 vel (R-SPF) en voor snel dubbelzijdig scannen. Tevens beschikt de machine over elektronische sorteerfuncties voor het rangschikken en gescheiden houden van taken. Dankzij een 'Oprachtopbouw'-functie* kan iedereen eenvoudig grote kopieervolumes beheren. Een grote interne harde schijf voor het opslaan

en opvragen van documenten is optioneel. Direct afdrukken vanaf een geheugenstick is eenvoudig en u kunt gangbare pdf-, tiff-, jpeg- en xps-bestanden direct afdrukken*** zonder dat er tijd verloren gaat vanwege het gebruik van een printerdriver.

Het komt allemaal samen in deze compacte, verrassend veelzijdige MFP die de productiviteit van het gehele team verhoogt.

Uitstekende afdrukkwaliteit

De nieuw samengestelde toner en developer leveren een hogere afdrukkwaliteit op een uitgebreide reeks papiersoorten. Een afdrukresolutie in kleur van 600 x 600 dpi en 9.600 x 600 dpi geïnterpoleerd, voegt stijl en impact toe aan al uw documenten. En u hoeft geen kleurenexpert te zijn om alles uit de MX-1810U te halen. De 'Automatische

kleurmodus' regelt alle instellingen voor u en produceert accurate, hoogwaardige afdrukken met een exacte reproductie van fijne lijnen, halftoonkleuren en fijne details. Geen gedoe en geen speciale functies die u onder de knie hoeft te krijgen. Gewoon pagina voor pagina mooie, professionele documenten voor dagelijks zakelijk gebruik.



* Vereist optionele MX-HD11. 'Oprachtopbouw'-functie vereist MX-HD11 en MX-RP12.

** Beste tijd gebaseerd op A4-kopie, invoer van lange rand vanuit eerste papierlade via documentglas wanneer de machine gereed is, zonder 'Automatische kleurmodus' en 'Automatische kleurselectie'. Kan variëren afhankelijk van machinecondities en gebruiksomgeving.

*** Vereist optionele MX-PB14 en MX-HD11. Voor direct afdrukken van pdf's is tevens MX-PK11 vereist. Voor direct afdrukken van xps-bestanden zijn tevens MX-PUX1 en MX-SM10 vereist.

Efficiëntie in de werkomgeving

De nieuwe MX-1810U beschikt over de belangrijke prestatieverbeterende technologieën die te vinden zijn in de andere bekroonde MFP's van Sharp.

Fullcolour scannen is snel en veelzijdig. Originelen kunnen in de meeste populaire bestandstypen worden gescand en direct naar uw bureaublad, meerdere e-mailadressen, een map op uw netwerk- of ftp-server of gewoon een usb-geheugenstick worden verzonden. Ook is er de handige functie 'Naar mij scannen', waarmee u met één druk op de knop direct naar uw eigen e-mailadres kunt scannen.

Informatie beschikbaar maken binnen het gehele bedrijf

Nu kunt u echt optimaal gebruikmaken van papiergebaseerde informatie, en documenten digitaliseren en distribueren wanneer ze nodig zijn. Zelfs het scannen van grote volumes verloopt moeiteloos dankzij doordachte innovaties zoals het automatisch stempelen van originelen tijdens het scannen en het verwijderen van blanco pagina's.

Direct archiveren

Met de optionele harde schijf van 160 GB kunt u opdrachten opslaan (overzichtelijk geïndexeerd met miniatuurweergaven) om ze later opnieuw te gebruiken. Kies 'Snelle archivering' voor tijdelijke opslag, 'Geavanceerde archivering' voor langdurige opslag of een 'Hoofdmap' voor het eenvoudig delen in een werkgroep.

Het is ook mogelijk documenten op te slaan in persoonlijke mappen met een wachtwoordbeveiliging.

Eenvoudig te configureren

Kies vandaag de configuratie die u wenst en voeg extra opties toe op het moment dat u ze nodig hebt. Breid de papiertoevoer uit tot 2.100 vel, voeg Super G3- en internetfax of een interne harde schijf toe. De keus is aan u.



De MX-1810U is tevens geschikt voor de nieuwste Sharp OSA®-toepassingen (Open Systems Architecture)*, waardoor het apparaat een geïntegreerd onderdeel van de bedrijfstoepassingen op uw netwerk wordt. U kunt verschillende toepassingen gebruiken voor het automatiseren van handmatige kantoortaken, zoals het scannen en distribueren van documenten, of om direct vanaf het bedieningspaneel van de MFP toegang te krijgen tot netwerktoepassingen en gegevens.



* Vereist optionele MX-HD11, MX-AMX2 en/of MX-AMX3.

Beveiliging waarop u kunt vertrouwen

De uitgebreide ingebouwde beveiliging van de MX-1810U werkt 24/7 om uw netwerk en gegevens te beveiligen tegen onbevoegde toegang, zowel opzettelijk als niet bewust. Standaard beveiligingsmaatregelen zijn onder andere gebruikersverificatie, vertrouwelijk afdrukken met pincode, SSL-gegevenscodering, een beveiligde netwerkinterface, IEEE 802.1X- en IPsec-compatibiliteit, en gecodeerde pdf's met wachtwoordbeveiliging.

Bovendien verwijdert de standaardfunctie 'Gegevensinitialisatie' alle gegevens van de MX-1810U als het apparaat moet worden vervangen.



De MX-1810U beschikt over geavanceerde beveiliging om uw informatie, documenten en netwerk te beschermen

Eenvoudig te beheren

Hoewel de MX-1810U zowel krachtig als veelzijdig is, is de machine opvallend eenvoudig te beheren. Alle belangrijke instellingen kunnen via een speciale webpagina worden geconfigureerd. Een blik op het Taakstatusscherm op het bedieningspaneel toont u bijvoorbeeld alle kopieer- en afdruktaken en hun positie in de wachtrij. En dat is slechts een van de vele handige functies. Voorbeelden van andere gebruiksvriendelijke innovaties zijn:



Op afstand bedienbaar bedieningspaneel

Helpdeskmedewerkers kunnen het bedieningspaneel op afstand bekijken*, overnemen en zelfs bedienen. Daarnaast zijn instellingen wijzigen, problemen oplossen en zelfs ad-hoc training geven mogelijk zonder dat medewerkers hun bureau hoeven te verlaten.

Diagnose op afstand

Los kwesties op voordat ze problemen worden door uw MFP's via uw webbrowser te controleren en ontvang tijdig e-mailmeldingen wanneer er onderhoud vereist is.

Printerstatusmonitor

Hiermee controleert u de bedrijfsstatus van de MFP's vanaf uw pc om er zeker van te zijn dat er voldoende toner en papier zijn voordat u een opdracht start. Bovendien verschijnt er na het afdrukken van uw documenten een melding op uw bureaublad,

zodat u niet onnodig naar de machine hoeft te lopen.

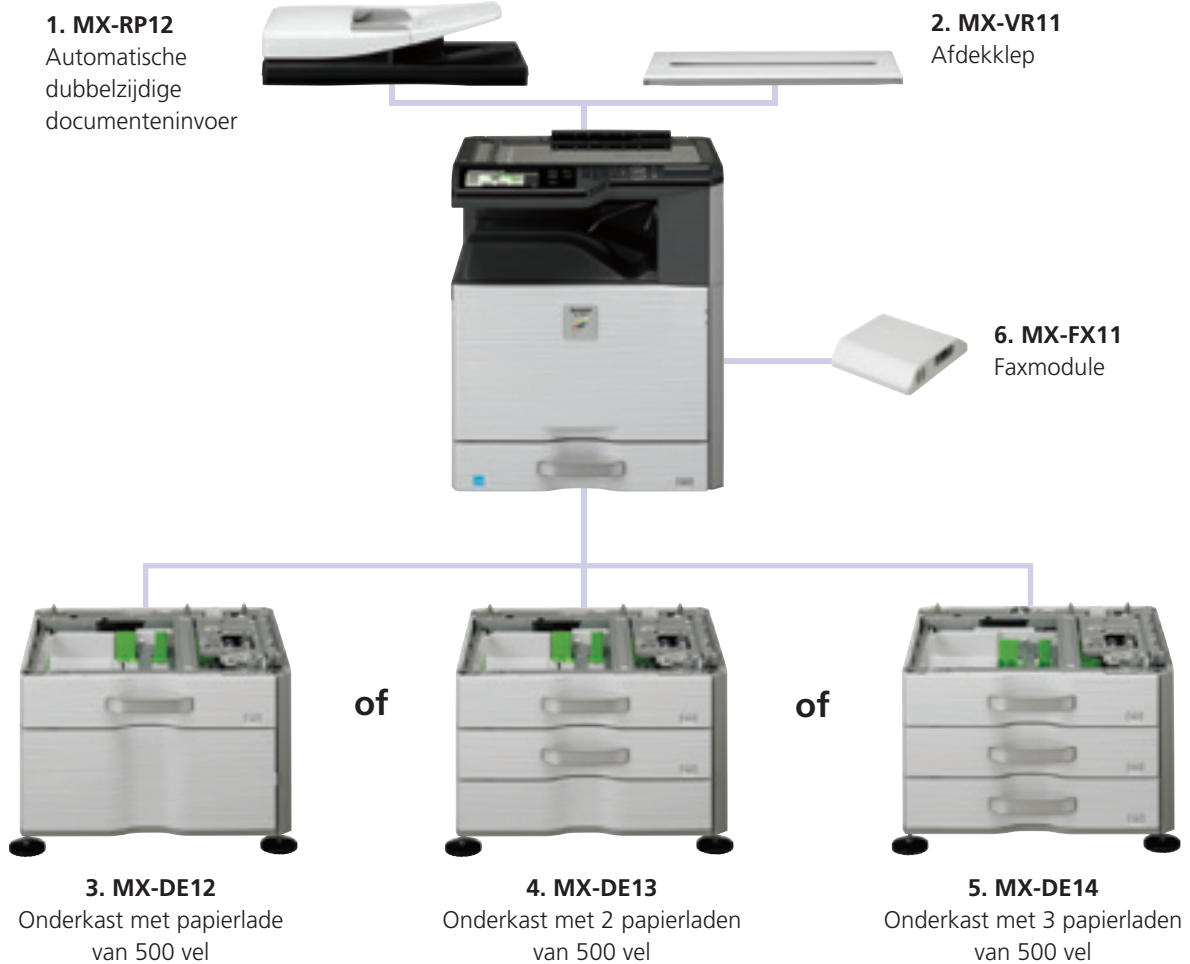
Sharp Remote Device Manager

Sharp Remote Device Manager (SRDM), geïnstalleerd op uw bestandserver, biedt u volledige, realtime controle over uw printers en MFP's via een standaard webbrowser. Foutmeldingen, technische ondersteuning, installatie van drivers, firmware-upgrades en printerconfiguratie: alles is eenvoudiger en beter toegankelijk.

* Vereist VNC-applicatie.

Opties

Elke werkgroep is weer anders en iedereen heeft verschillende behoeften. Kies uit deze opties om een MFP te configureren die perfect bij uw bedrijf past.



Configuratievoorbeelden



Basiseenheid

- 1. MX-RP12 Automatische dubbelzijdige documenteninvoer**
- 2. MX-VR11 Afdekklep**
- 3. MX-DE12 Onderkast met papierlade van 500 vel**
A3 tot A5R, 500 vel (80 g/m²)
- 4. MX-DE13 Onderkast met 2 papierladen van 500 vel**
A3 tot A5R, 500 vel per stuk (80 g/m²) voor onderste en bovenste lade
- 5. MX-DE14 Onderkast met 3 papierladen van 500 vel**
A3 tot A5R, 500 vel per stuk (80 g/m²) voor onderste en bovenste lade

Faxen

- 6. MX-FX11 Faxmodule**
Super G3-faxmodule
- MX-FWX1 Internet-faxmodule**
(MX-HD11 vereist)

Connectiviteit

Afdrukken

MX-PB14 Printeruitbreidingskit

Voor PCL6-afdrukken
(MX-HD11 vereist)

MX-PK11 PS3 Uitbreidingskit

Maaft PostScript-afdrukken mogelijk
(MX-PB14 en MX-HD11 vereist)

MX-PUX1 XPS Uitbreidingskit

(MX-PB14, MX-HD11 en MX-SM10 vereist)

MX-SM10 Extra geheugen

MX-PF10 Barcode-lettertypepakket

(MX-PB14 en MX-HD11 vereist)

MX-HD11

HDD-uitbreidingskit (harde schijf)

Scannen

AR-SU1 Stempelenheid

Markeert reeds gescande documenten voor controle

Sharpdesk®-licenties

MX-USX1/X5/10/50/A0

1/5/10/50/100-Licentiekit

Sharp OSA®

MX-AMX1 Applicatie-integratiemodule

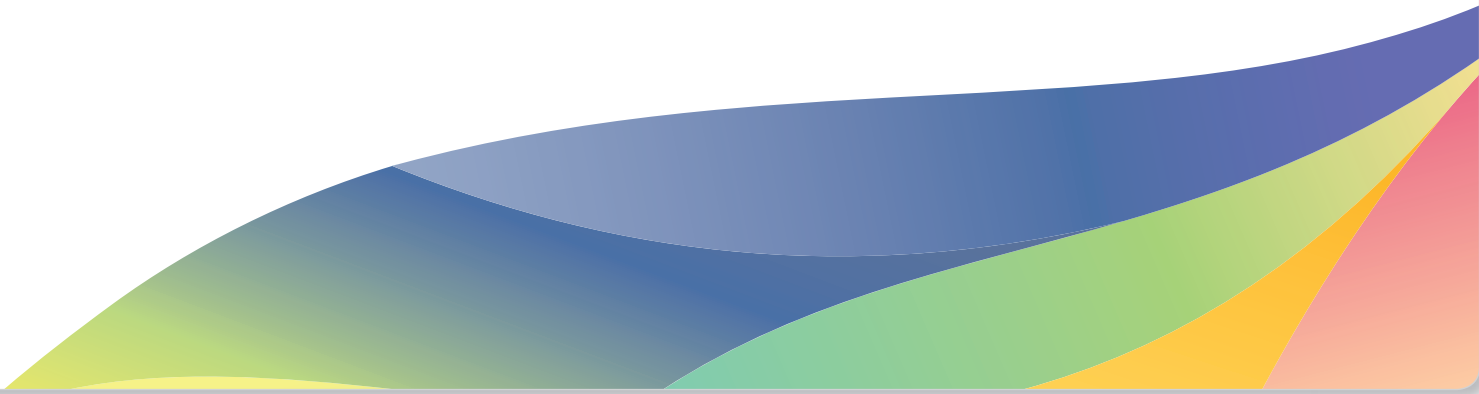
MX-AMX2 Module voor communicatie tussen MFP en applicaties

MX-AMX3 Module voor externe accounts

(MX-HD11 vereist)

*1 A4 of kleiner, 80 g/m².

Sommige opties zijn mogelijk niet overal beschikbaar.



Specificaties

MX-1810U

Digitaal multifunctioneel fullcolour systeem



Algemeen		
Afdruksnelheid (max.)	A4	A3
Kleur ppm/kpm	18	10
Z/w ppm/cpm	18	10
Papiermaat	Max. A3 liggend, min. A5R	
Papiergewicht	Lade: 60 g/m ² - 209 g/m ² Multihandinvoer: 55 g/m ² - 256 g/m ²	
Papiercapaciteit	Standaard: 600 vel (lade van 500 vel en een multihandinvoerlade van 100 vel) Maximum: 2.100 vel (4 laden van 500 vel en een multihandinvoerlade van 100 vel)	
Opwarmtijd*1	45 sec.	
Geheugen	Standaard: copier/printer (gedeeld): 1 GB Optie: printer: 1,5 GB Optie: 160 GB harde schijf*2	
Vereiste netspanning	Nominiaal lokaal wisselstroomvoltage ±10%, 50/60 Hz	
Stroomverbruik (max.)	1,84 kW (220 tot 240V)	
Afmetingen (B x D x H)*3	583 x 623 x 717 mm	
Gewicht*3	Ongeveer 65 kg	

Copier		
Papiermaat originelen	Max. A3	
Tijd tot eerste kopie*4	Full colour: 10,2 sec.; z/w: 8,8 sec.	
Continu kopiëren	Max. 999 kopieën	
Resolutie	Scannen (kleur): 600 x 600 dpi Scannen (z/w): 600 x 600 dpi, 600 x 400 dpi, 600 x 300 dpi Afdrukken: 600 x 600 dpi, 9.600 equivalent ⁵ x 600 dpi (afh. van afdrukmodus)	
Kleurgradaties	Gelijk aan 256 niveaus	
Zoombereik	25 tot 400% (25 - 200% via automatische dubbelzijdige documenteninvoer) in stappen van 1%	
Vooraf ingestelde kopieerratio's	10 ratio's (5 verkleinen / 5 vergroten)	
Netwerkscanner		
Scanmethode	Push scan (via bedieningspaneel), Pull scan (met TWAIN-ondersteunende toepassing)	
Resolutie	Push scan: 100, 200, 300, 400, 600 dpi Pull scan: 75, 100, 150, 200, 300, 400, 600 dpi, 50 - 9600 dpi ⁵ , aangepast	
Bestandsformaten	Tiff, pdf, gecodeerde pdf, jpeg (alleen kleur), xps*6	
Scannerhulpprogramma	Sharpdesk™	
Bestemmingen	Scannen naar e-mail, desktop-pc, ftp-server, netwerkmap (SMB), usb-geheugen	



Documentarchivering	(optionele MX-HD11 vereist)
Capaciteit voor documentarchivering	Hoofd- en persoonlijke mappen: 20.000 pagina's ⁷ of 3.000 bestanden
Opgeslagen taken	Snelle map: 10.000 pagina's ⁷ of 3.000 bestanden
Opslagmappen	Kopiëren, afdrukken, scannen, faxverzending ⁸
Vertrouwelijke opslag	Snelle map, hoofdmap, persoonlijke mappen (max. 1.000 mappen)
	Wachtwoordbeveiliging

Netwerkprinter	
Resolutie	600 x 600 dpi, 9.600 equivalent ⁵ x 600 dpi
Interface	USB 2.0 10Base-T/100Base-TX
Ondersteunde besturingssystemen*9	Standaard: Windows® 2000/XP, Windows® Server 2003/2008, Windows® Vista, Windows® 7 Optioneel: Mac OS 9.0 - 9.2.2, Mac OS X 10.2.8, 10.3.9, 10.4.11, 10.5 - 10.5.8, 10.6 - 10.6.5
Netwerkprotocollen*9	TCP/IP (IPv4, IPv6), IPX/SPX (NetWare), NetBEUI, EtherTalk (AppleTalk)
Afdrukprotocollen	LPR, Raw TCP (port 9100), POP3 (afdrukken van e-mail), HTTP, Novell Printserver-applicatie met NDS en Bindery, FTP voor het downloaden van afdrukbestanden, EtherTalk-afdrukken, IPP
PDL-emulatie	Standaard: Sharp Advanced Printing Language - c Optie ¹⁰ : PCL6, PS3, XPS
Beschikbare lettertypes	80 lettertypes voor PCL, 136 lettertypes voor PS3-emulatie ⁹

Z/w faxen	(optionele MX-FX11 vereist)
Compressiemethode	MH/MR/MMR/JBIG
Communicatieprotocol	Super G3/G3
Verzendtijd	Minder dan 3 seconden*11
Modemsnelheid	33.600 bps tot 2400 bps met automatische fallback
Verzendresolutie	Standaard: 203,2 x 97,8 dpi Ultrafijn: 406,4 x 391 dpi
Registratiebreedte	A3 - A5
Geheugen	512 MB, max. 1 GB*12
Grijswaarden	Gelijk aan 256 niveaus

- *1: Bij nominaal voltage. Kan variëren afhankelijk van machinecondities en gebruiksomgeving.
 *2: Optionele MX-HD11 vereist. 1 GB = één miljard bytes bij verwijzen naar capaciteit van harde schijven. De feitelijk geformatteerde capaciteit is lager.
 *3: Inclusief documentvoorbeld.
 *4: Beste tijd gebaseerd op A4-kopie, invoer van lange rand vanuit eerste papierlade via documentglas wanneer de machine gereed is, zonder 'Automatische kleurmodus' en 'Automatische kleurselectie'. Kan variëren afhankelijk van machinecondities en gebruiksomgeving.
 *5: Resoluties hoger dan 600 dpi worden geïnterpoleerd.
 *6: Voor bekijken van XPS-bestanden op pc's zonder Windows Vista moet de XPS Viewer-toepassing zijn geïnstalleerd.
 *7: Gebaseerd op Sharp's standaardtabel (A4 met 6% dekking, z/w). De 'Snelle map' deelt geheugen met de 'Opdrachtbouw'-functie; De opslagcapaciteit is lager voor kleurenpagina's.
 *8: Optionele MX-FX11 vereist.
 *9: Optionele MX-PK11 vereist voor Mac OS, EtherTalk en PS3.
 *10: PCL vereist optionele MX-HD11 en MX-PB14. PS vereist optionele MX-HD11, MX-PK11 en MX-PB14. XPS vereist optionele MX-HD11, MX-PUX1, MX-PB14 en MX-SM10 (1 GB).
 *11: Gebaseerd op Sharp's standaardtabel met ongeveer 700 tekens (A4, staand) bij een standaardresolutie in Super G3-modus, 33.600 bps, JBIG-compressie.
 *12: Optionele MX-HD11 vereist.

SHARP

Sharp Electronics Benelux bv

Meidoornkade 10
Postbus 900
3990 DW Houten
Nederland
www.sharp.nl

Sharp Electronics Belgium

a division of Sharp Electronics Benelux bv

Pontbeekstraat 4
1702 Groot Bijgaarden
België
www.sharp.be



Ontwerp en kenmerken kunnen worden gewijzigd zonder kennisgeving vooraf. Alle informatie is correct bij het ter perse gaan, typefouten voorbehouden. Het ENERGY STAR logo is een gecertificeerd A-merk en mag alleen worden gebruikt om specifieke producten te certificeren die voldoen aan de eisen van het ENERGY STAR-programma. ENERGY STAR is een in de Verenigde Staten geregistreerd merk. De ENERGY STAR-richtlijnen zijn alleen relevant op producten in de VS, Europa, Australië, Nieuw-Zeeland en Japan. Windows, Windows XP en Windows Vista zijn geregistreerde handelsmerken van Microsoft Corporation. Alle overige bedrijfsnamen, productnamen en logo's zijn handelsmerken of geregistreerde handelsmerken van de respectieve houdermaatschappijen. © Sharp Electronics Benelux bv september 2011 Ref: MX-1810U. Alle handelsmerken worden erkend. E&OE.